

投資アプローチ INVESTMENT APPROACH

インフィニティキャピタルとは、私どもの視点において相互に補強し合うバランスの取れた戦略を持つさまざまなファンドマネージャーに投資分散することで、一貫したパフォーマンスを獲得することを運用目標に掲げるファンドのなかから選ばれた一連のマルチ戦略ヘッジファンドを提供する総合資産管理ソリューションです。インフィニティキャピタルはリターンを最大化を図る一方で、投資の分散を達成するため、互いに相関性を持たないヘッジファンド戦略を用い、リサーチをもとに予測するマルチマネージャー方式を採用しています。低変動率、株式および債券などの主要資産クラスとの低相関性を保ちつつ、またダウンサイドの安全対策に焦点を当て、魅力的なリスク調整リターンを獲得することを包括的な投資目標としています。

インフィニティキャピタルは、ゼロ固定運用手数料を採用した最初のヘッジファンドです。お客様の投資に収益が生じない限り、私どもの会社も収益は得られません。私どもの唯一の報酬基準はパフォーマンス料金です。つまり、今までのどのマネージャーよりも私どもの関心事はお客様の関心事と密接に関連しているのです。

私どもはアンブレラファンド体制を提供しております。アンブレラファンド体制とはお互いに独立した3つのサブファンドを持ち、各々明確なリスク/リターンの特色を持つものです。また、それぞれが簡単にそしてコスト効率良く、他の戦略と切り替えることが可能となります。投資家の皆様はどのファンドを選択するか、またどの位の割合にするのか自由に決定することができます。各サブファンドの投資割合がそれぞれ違う一連の既製ポートフォリオもございます。また、その他の投資を補完するといった目的に合わせ、完全なる注文戦略を考案することも可能です。

戦略の選択肢 CHOICE OF STRATEGIES

安全性重視型 SECURITY

安全性重視型は私どもの戦略の中で最も保守的、且つリスク回避傾向の強い戦略です。投資商品の配分は、市場との中立を重視したタイプ、またはリターンと低変動率をできる限り一定に維持した戦略タイプを含みます。本ポートフォリオは、資本の安全なベースと見なされ、高リターンを確保しつつ、変動幅を極力抑えたキャッシュに代わる金融商品です。安全性重視型は、定期購入、およびお客様のポートフォリオの主要商品として、その他の投資（特にモメンタム型）にて生じた収益を固定化する投資先として最適な戦略と云えます。

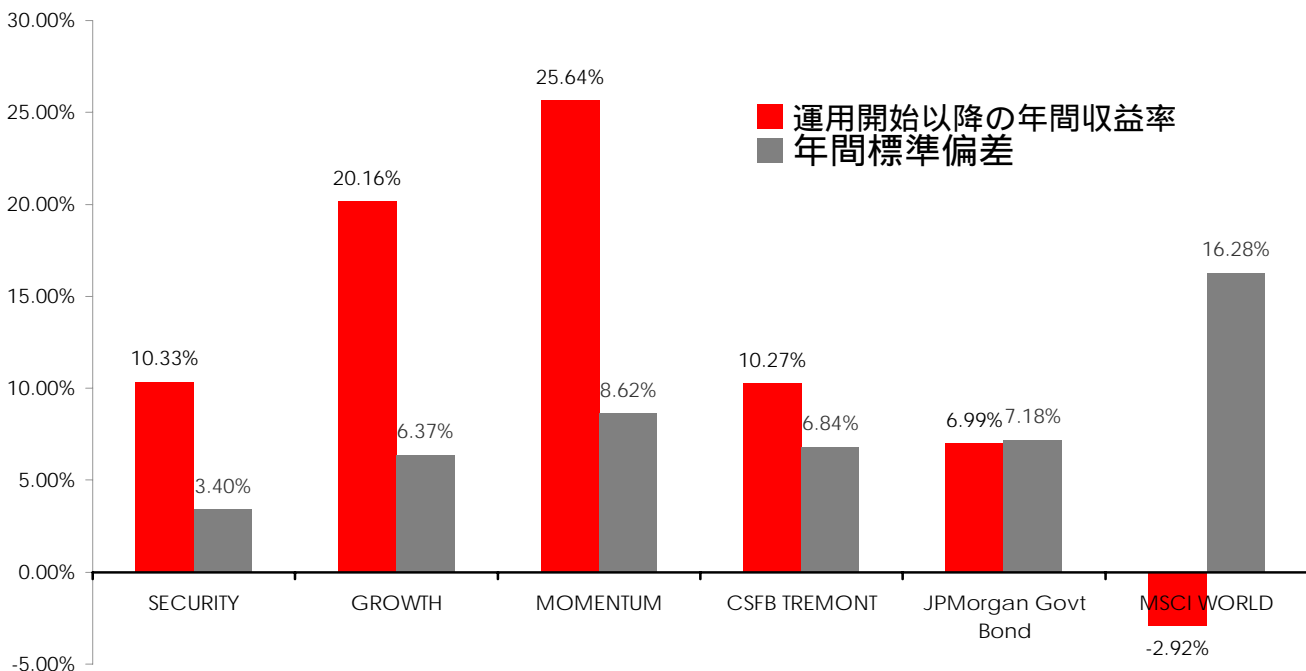
成長型 GROWTH

このタイプは適度に積極的な戦略です。本タイプは、そのポートフォリオ単体では高い変動率を免れないが、その他の戦略と組み合わせることで、ポートフォリオ全体のパフォーマンスおよび変動率にプラスの効果をもたらす独自戦略、そしてロング/ショート戦略を組み合わせたものです。一定のキャピタルマーケットの状態において収益率を高めるために、私どもの裁量にてレバレッジを利用することが可能です。成長型はお客様の財産の蓄積を加速させる重要なファンドです。

モメンタム型 MOMENTUM

モメンタム型は、期間が長くなるにつれ変動幅は高くはなるものの、顕著な結果を生む可能性が高い更に投機性の高い戦略です。投資商品は、不動産、ベンチャーキャピタル、その他の積極投資、レバレッジ型はもちろんのこと、CTA、グローバルマクロ、ロング/ショートポジションをも含みます。インフィニティの利点はお客様のご希望により、利益確定後にモメンタム型戦略を利用することで、更にダイナミックに利益を獲得し、有利な資本分配を維持できる証券を確保することです。

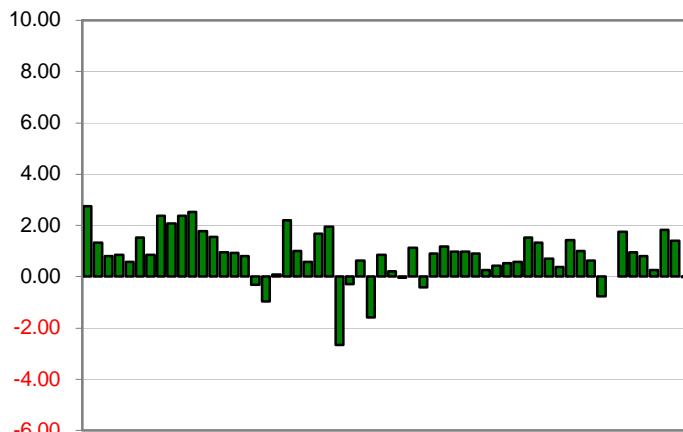
リスクとリターン RISK VS. REWARD



1 本案内書は証券の購入および販売に関して、いかなる権限においても、商品の勧誘を行うものではありません。インフィニティキャピタルトラスト（ファンド）に関する投資はいずれもファンドの最終案内書に記載された情報をもとに決定されるようお願いいたします。ファンドの購入はケイマン島においてのみ可能となります。上記の実績は手数料すべてを差し引いたものです。また同トラストはファンドの100%に相当するポートフォリオの実績を基にしたものです。原資産であるファンドポートフォリオは1999年6月1日に運用開始されたものです。今後、上記の資料同様の収益を獲得できることを示唆、約束するものではありません。また、本戦略における投資価値は下落、および上昇する可能性があります。本案内書は本戦略、またその他のインフィニティキャピタルの戦略に投資することを提供、および勧誘するものではありません。また、本案内書を理解の上で、インフィニティキャピタルAG、またはインフィニティアドバンテージバンテージが現在、または将来において提供する投資顧問戦略に関して、私/私どもはいかなる団体にも勧誘されないことを宣言いたします

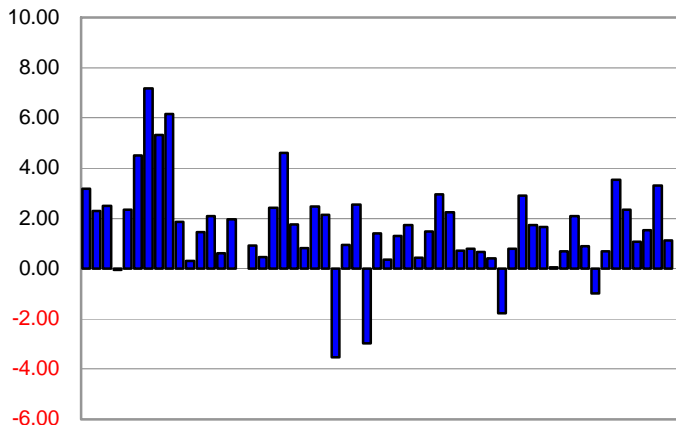
NAV as at 31-03-2004 887.87

SECURITY	2004	2003	2002	2001	2000	1999
Jan	1.84	1.32	1.13	2.19	2.39	
Feb	1.40	0.70	-0.41	1.01	2.08	
Mar	-0.01	0.39	0.89	0.59	2.36	
Apr		1.42	1.17	1.69	2.54	
May		1.01	0.98	1.95	1.77	
June		0.64	0.97	-2.67	1.55	2.74
July		-0.77	0.90	-0.29	0.96	1.32
Aug		0.00	0.26	0.63	0.93	0.81
Sept		1.75	0.42	-1.58	0.81	0.85
Oct		0.95	0.53	0.86	-0.32	0.57
Nov		0.79	0.58	0.20	-0.96	1.52
Dec		0.25	1.52	-0.04	0.09	0.86
Total	3.25%	8.75%	9.30%	4.50%	15.06%	8.99%



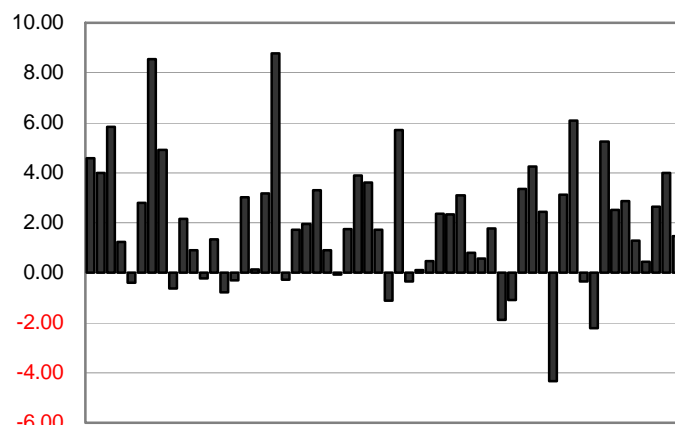
NAV as at 31-03-2004 887.94

Growth	2004	2003	2002	2001	2000	1999
Jan	3.31	1.73	1.73	4.60	5.31	
Feb	1.12	1.66	0.43	1.75	6.15	
Mar	-0.01	0.05	1.48	0.82	1.85	
Apr		0.68	2.96	2.47	0.31	
May		2.08	2.24	2.14	1.45	
June		0.89	0.73	-3.52	2.09	3.17
July		-1.00	0.80	0.95	0.61	2.29
Aug		0.69	0.66	2.54	1.96	2.50
Sept		3.55	0.41	-2.97	0.01	-0.05
Oct		2.36	-1.78	1.40	0.93	2.36
Nov		1.08	0.79	0.35	0.45	4.50
Dec		1.52	2.91	1.31	2.42	7.18
Total	4.45%	16.31%	14.12%	12.17%	26.01%	23.95%



NAV as at 31-03-2004 901.06

Momentum	2004	2003	2002	2001	2000	1999
Jan	2.63	4.24	-0.35	-0.27	4.92	
Feb	3.98	2.43	0.11	1.73	-0.62	
Mar	1.47	-4.33	0.47	1.96	2.15	
Apr		3.13	2.37	3.30	0.89	
May		6.08	2.34	0.90	-0.23	
June		-0.34	3.09	-0.07	1.33	4.59
July		-2.22	0.79	1.74	-0.80	4.00
Aug		5.24	0.56	3.89	-0.31	5.84
Sept		2.52	1.77	3.60	3.02	1.25
Oct		2.88	-1.87	1.72	0.14	-0.40
Nov		1.29	-1.09	-1.13	3.19	2.78
Dec		0.44	3.36	5.71	8.77	8.54
Total	8.29%	22.96%	12.01%	25.44%	24.39%	29.52%

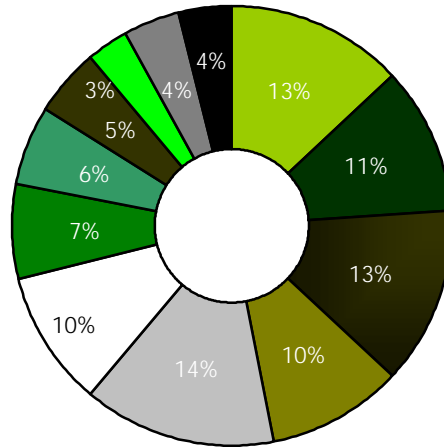


2. 本案内書における情報は証券の購入および販売に関して、いかなる権限においても商品の勧誘をするものではありません。本ファンドへの投資はインフィニティキャピタルトラストの最終投資案内書に記載された情報のみをもとに決定されるようお願いいたします。上記の実績は手数料すべてを差し引いたものです。また同トラストはファンドの100%に相当するポートフォリオファンドの実績を基にしたものです。原資産であるファンドポートフォリオは1999年6月1日に運用開始されたものです。今後、上記の資料同様の収益を獲得できることを示唆、約束するものではありません。また、本戦略における投資価値は下落および、上昇する可能性があります。本案内書は本戦略、またその他のインフィニティキャピタルの戦略に投資することを提供、および勧誘するものではありません。また、本案内書を理解の上で、インフィニティキャピタルが現在、または将来において提供する投資顧問戦略に関して、私/私どもはいかなる団体にも勧誘されないことを宣言いたします。

ASSET ALLOCATION BY STYLE

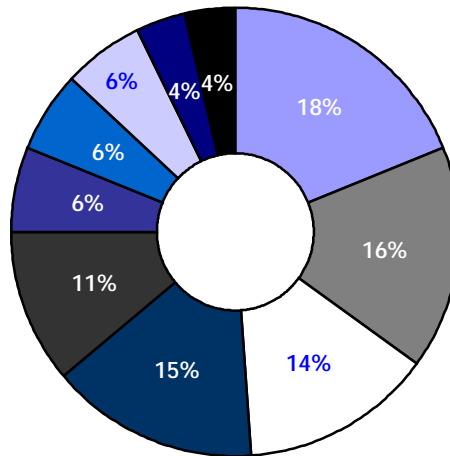
Security

- Equity Market Neutral
- Convertible Arbitrage
- Fixed Income Arbitrage
- Credit Arbitrage
- HY & Cap. Str. Arb
- Distressed
- MBS Strategies
- Options Arbitrage
- Asset Backed
- Other
- Futures
- Merger Arbitrage

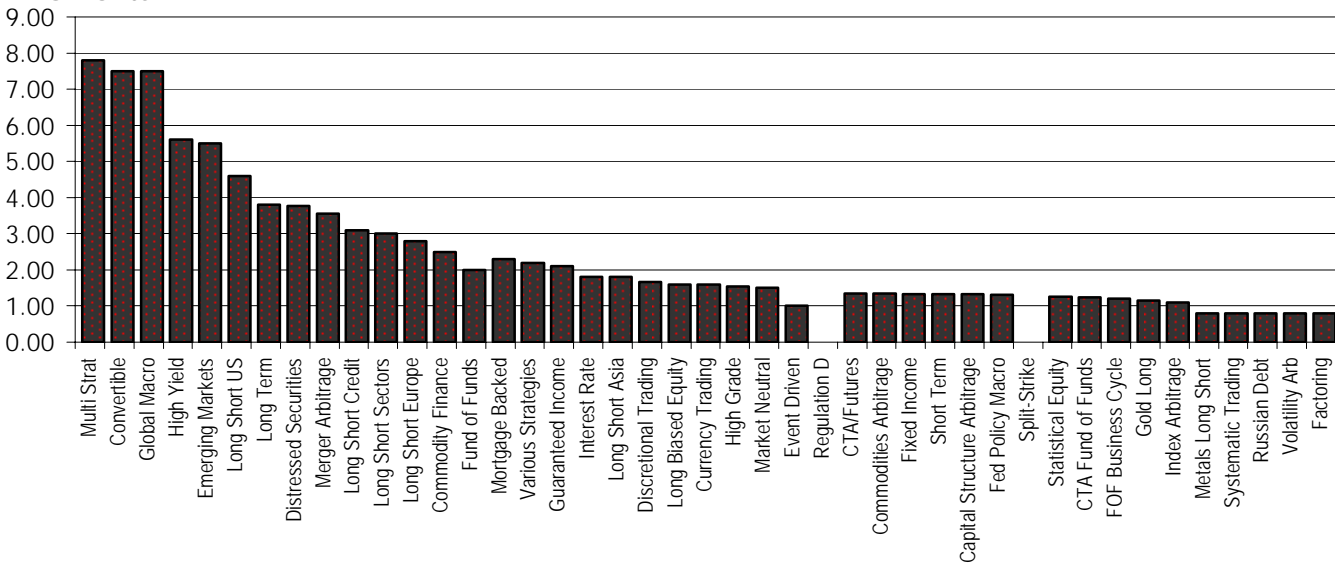


Growth

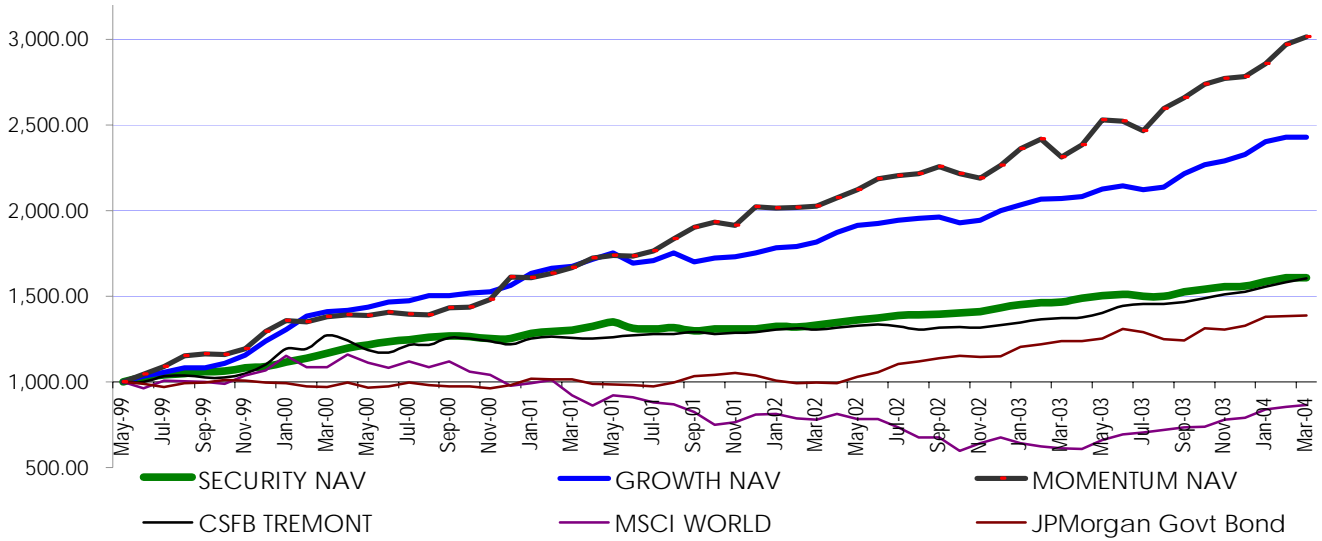
- Multi Strategy
- Convertible Arbitrage
- Fixed Income
- Option
- Global Macro
- Equity Systematic
- Distressed / High Yield
- Long Short Other
- Long Short US
- Other



Momentum



3. 本案内書における情報は証券の購入および販売に関して、いかなる権限においても商品の勧誘をするものではありません。本ファンドへの投資はインフィニティキャピタルトラストの最終投資案内書に記載された情報のみをもとに決定されるようお願いいたします。上記の実績は手数料すべてを差し引いたものです。また同トラストはファンドの100%に相当するポートフォリオファンドの実績を基にしたものです。原資産であるファンドポートフォリオは1999年6月1日に運用開始されたものです。今後、上記の資料同様の収益を獲得できることを示唆、約束するものではありません。また、本戦略における投資価値は下落および、上昇する可能性があります。本案内書は本戦略、またその他のインフィニティキャピタルの戦略に投資することを提供、および勧誘するものではありません。また、本案内書を理解の上で、インフィニティキャピタルが現在、または将来において提供する投資顧問戦略に関して、私/私どもはいかなる団体にも勧誘されないことを宣言いたします。



	SECURITY	GROWTH	MOMENTUM	CSFB TREMONT	JPMorgan Govt Bond	MSCI WORLD
運用開始以降の年間収益率	10.33%	20.16%	25.64%	10.27%	6.99%	-2.92%
運用開始以降の累積収益率	60.83%	142.92%	201.41%	60.40%	38.61%	-13.33%
取引総月数	58.00	58.00	58.00	58.00	58.00	58.00
収益月パーセント	% 84.48%	% 89.66%	% 75.86%	% 70.69%	% 55.17%	% 50.00%
減益月パーセント	% 15.52%	% 10.34%	% 24.14%	% 29.31%	% 44.83%	% 50.00%
最高月間損益率	% -2.67	% -3.52	% -4.33	% -4.63	% -3.13	% -11.13
平均月間収益率	% 1.12	% 1.92	% 2.89	% 1.59	% 2.01	% 3.65
平均月間損益率	% -0.78	% -1.55	% -1.00	% -0.99	% -1.17	% -3.93
最高縮小幅	% -3.88	% -3.52	% -4.33	% -7.74	% -6.41	% -48.45
年間標準偏差	3.40%	6.37%	8.62%	6.84%	7.18%	16.28%
年間シャープレシオ	1.97	2.42	2.34	0.99	0.53	-0.30
相関性 (MSCI)	0.23	0.23	0.15	0.48	-0.04	1.00
相関性 (JPM)	0.02	-0.09	0.00	0.05	1.00	-0.04
相関性 (CSFB トレモント)	0.20	0.32	0.23	1.00	0.05	0.48
月間収益平均	0.83	1.56	1.95	0.84	0.59	-0.14
月間標準偏差	0.98	1.84	2.49	1.97	2.07	4.70
1 STD マイナス	-0.15	-0.28	-0.54	-1.14	-1.49	-4.84
1 STD プラス	1.81	3.40	4.44	2.81	2.66	4.56

米ドルにて計算。ファンド実績は純資産価値から再投資後の純資産価値の変動を示したものです。 出典：hindサイト

当社は、投資家の皆様の証券知識の向上を目指して、一般的情報をご提供するものにすぎず、日本国内の投資家の皆様に対して有価証券取引の勧誘を行うものではありません。当社は、日本国内の投資家に対して日本の証券取引法に定義される有価証券の取引に関する勧誘を行うことは、同法上禁じられておりますので、悪しからずご了承ください。

4. 本案内書における情報は証券の購入および販売に関して、いかなる権限においても商品の勧誘をするものではありません。本ファンドへの投資はインフィニティキャピタルトラストの最終投資案内書に記載された情報のみをもとに決定されるようお願いいたします。上記の実績は手数料すべてを差し引いたものです。また同トラストはファンドの100%に相当するポートフォリオファンドの実績を基にしたものです。原資産であるファンドポートフォリオは1999年6月1日に運用開始されたものです。今後、上記の資料同様の収益を獲得できることを示唆、約束するものではありません。また、本戦略における投資価値は下落および、上昇する可能性があります。本案内書は本戦略、またその他のインフィニティキャピタルの戦略に投資することを提供、および勧誘するものではありません。また、本案内書を理解の上で、インフィニティキャピタルが現在、または将来において提供する投資顧問戦略に関して、私/私どもはいかなる団体にも勧誘されないことを宣言いたします。